

版本号:XES202510001

2025年第三版，本册所有数据截至到2025年6月30日

免责声明：

若数据、参数等信息有变化，以最新资料为准，恕不另行通知。



信義儲電

全系產品解決方案



扫码了解
更多详情

信義儲電控股有限公司 (08328.HK)

办公地址：安徽省芜湖市经济技术开发区武夷山路

23号信义研发中心

工厂地址：江苏省张家港市锦丰镇建设村华润路99号

大型、工商业储能系统方案



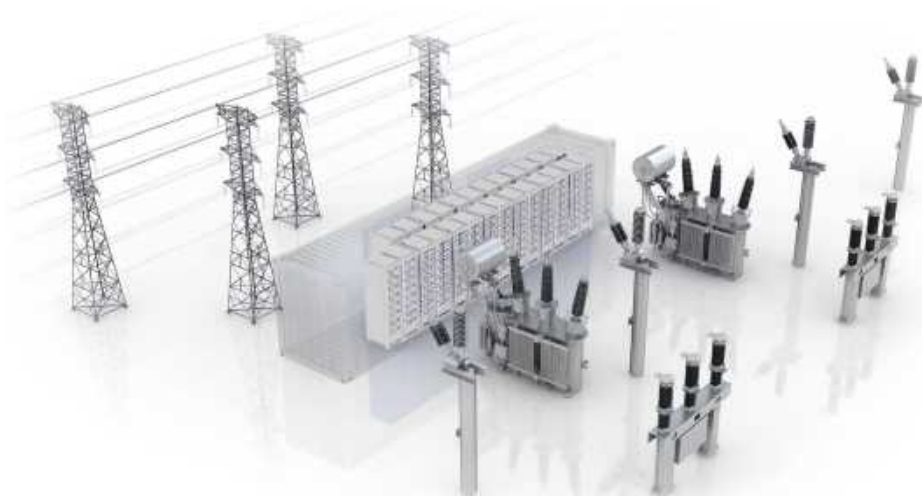
电网侧储能

根据电网负荷情况及时调峰调频，在输配电侧接纳更多的可再生能源，保障电网安全、稳定、高效、低成本运行。



发电侧储能

优化发电的出力曲线，保障电网的稳定，减少弃风弃光，提供系统惯量及调频调峰等功能，提高可再生能源发电占比。



用户侧储能

为用户提供峰谷套利模式和稳定的电源质量管理，并扩展至UPS备电、岛屿微网、光储充检智能充电站等新兴应用，降低社会用电成本、提高用户侧用电保障。

大型、工商业储能系统方案

型号可定制

风冷储能系统



风冷Pack

基本参数	
型号	XES-L280-01P0165
电池类型	LFP, 3.2V, 280Ah
规格	51.2V/280Ah
成组方式	1P16S
额定电量 (kWh)	14.3
标称电压 (V)	51.2
充放电倍率 (P)	0.5
循环次数(25°C, 80%SOH)	≥6000次
冷却方式	风冷
尺寸 (W*H*D)mm	480×235×771
重量 (kg)	116
模组标准	GB/T 36276, GB/T 34131

基本参数	
型号	XES-215FB
电池类型	LFP, 3.2V/280Ah
标称电压 (V)	768
额定电量 (kWh)	215
系统成组方式	(1P16S) 15S
循环次数(25°C, 80%SOH)	≥6000次
额定输出电压 (Vac)	380/400 (-15%~15%)
最大输出功率 (kW)	110
防护等级	IP54
尺寸 (W*H*D)mm	1510×2450×1180
重量 (t)	<3
通讯协议	Modbus TCP/RTU, CAN2.0, IEC61850



风冷户外柜



风冷储能柜

基本参数		
型号	XES-5018FB	XES-5505FB
产品规格	45尺	50尺
电池类型	LFP, 3.2V, 280Ah	
电池簇	14	16
额定电量 (kWh)	5018	5505
标称电压 (V)	1280	1229
电压范围 (V)	1080~1460	1036~1401
充放电倍率	0.5P	
循环次数(25°C, 80%SOH)	≥6000	≥6000
尺寸 (W*H*D)mm	13716×3100×2438	15245×3100×2438
重量 (t)	≤60	≤70
存储温度	-20°C ~ 45°C	
运行温度	-30°C ~ 60°C	
防护等级	IP54	
通讯方式	Modbus TCP/IP, CAN, IEC 61850	

大型、工商业储能系统方案

型号可定制

液冷储能系统



液冷Pack

基本参数		
型号	XES-L280-01P052S	XES-L314-01P052S
电池类型	LFP,3.2V/280Ah	LFP,3.2V/314Ah
产品规格	166.4V/280Ah	166.4V/314Ah
成组方式	1P52S	
额定电量 (kWh)	46.6	52.2
标称电压 (V)	166.4	
电压范围 (V)	130 ~ 189.8	
充放电倍率	0.5P	
循环次数(25°C,70% SOH)	≥6000次	
尺寸 (W*H*D)mm	1140×780×250	
重量 (kg)	330	348
防护等级	IP67	



液冷户外柜

基本参数		
型号	XES-233YB	XES-261YB
电池类型	LFP,3.2V/280Ah	LFP,3.2V/314Ah
系统成组方式	(1P52S) 5S	
额定电量 (kWh)	233	261
标称电压 (V)	832	
电压范围 (V)	702 ~ 949	
充放电倍率	0.5P	
循环次数(25°C,80% SOH)	≥6000次	
尺寸 (W*H*D)mm	1300×2200×1300	
重量 (t)	3	
存储温度	-20°C ~ 45°C	
运行温度	-30°C ~ 60°C (>50°C 降额运行)	
防护等级	IP67(PACK),IP54(柜级)	
通讯协议	Modbus TCP/RTU, CAN2.0, IEC61850	



液冷储能柜

基本参数		
型号	XES-447ZYB	XES-5016YB
集装箱规格	20尺	
电池类型	LFP,3.2V/280Ah	LFP,3.2V/314Ah
电池簇	12	
额定电量 (kWh)	4472	5016
标称电压 (V)	1331	
电压范围 (V)	1123.1 ~ 1497.6	
充放电倍率	0.5P	
循环次数(25°C,80% SOH)	≥6000次	
热管理方式	液冷(乙二醇+水)	
消防系统	Pack级探测+消防(全氟已醇)+水消防	
尺寸 (W*H*D)mm	6058×2600×2896	
重量 (t)	≤44	≤45
存储温度	-20°C ~ 45°C	
运行温度	-30°C ~ 55°C	
防护等级	IP67(PACK),IP54(柜级)	
通讯方式	Modbus TCP/IP, CAN, IEC 61850	

大型、工商业储能系统方案

50kW/100kwh 工商业光储一体机



XES-50/100-FB-G1

基本参数

产品型号	XES-50/100-FB-G1
电池组直流电压范围	280V~408.8V
标称电压	358.4V
成组方式	1P112S(7*16)
电芯循环寿命	≥6000
冷却方式	风冷
消防方式	舱级气溶胶
光伏侧最大接入功率	100kW
光伏侧最大输入电压	1000V
系统工作温度	-20℃~55℃
防护等级	IP54
海拔高度	2000m(>2000m降额)
尺寸(宽x高x深)	1223+1367*2179mm
重量	1510kg
通讯方式	CAN/RS485

ETANK-5S合一系列 工商业储能液冷一体柜



XES-261YB(5S)-06-07-CE

基本参数

产品型号	XES-261YB (5S) -06-07-CE
电池类型	LFP 314Ah
额定电压	832V
直流电压范围	650~949V
充电放电率	0.5C
重量	≈2500kg
防护等级	IP54
循环次数	8000次/70%EOL
系统效率	≥90%
消防系统	三重消防: PACK级淹没+舱内气溶胶+水消防
工作温度	-20℃~55℃
尺寸W*D*H	980*1330*2251.5(mm)
通讯接口	RS485、CAN、LAN等
噪音	≤70dB

工业储能方案



典型储能应用案例



华润曹妃甸储能电站

规模：30MW/60MWh
功能：调峰调频、平滑出力



深圳横岗储能项目

规模：7MW/14MWh
功能：削峰填谷、光储充



湖北安陆独立（共享）
储能电站

规模：60MW/120MWh
功能：调峰调频、平滑出力



湖北老河口储能电站

规模：60MW/120MWh
功能：调峰调频、平滑出力



中电兴发储能项目

规模：500kW/1000kWh
功能：削峰填谷、光储充



浙江联桩ABB园区
光储充项目

规模：300kW/600kWh
功能：削峰填谷、光储充

户用储能系统方案(光、储、充)



壁挂式/站立式 户用储能电池包



壁挂式

基本参数		
容量(kWh)	5.76	7.68
放电深度	90%DOD	90%DOD
额定电压(V)	48DC	48DC
电压范围(V)	39-54DC	39-54DC
最大充电电压(V)	54DC	54DC
尺寸(W*H*Dmm)	897×650×158	897×650×158
重量(Kg)	78	82
冷却方式	自然冷却	自然冷却
防护等级	IP65	IP65
质保	10年	10年
BMS通讯方式	CAN/RS485	CAN/RS485



站立式

基本参数		
容量(kWh)	13.5	14.5
放电深度	90%DOD	90%DOD
额定电压(V)	48DC	48DC
电压范围(V)	40.5-53.25DC	40.5-53.25DC
最大充电电压(V)	53.25DC	53.25DC
尺寸(W*H*Dmm)	490*251.3*832	490*251.3*832
重量(Kg)	116	125
冷却方式	自然冷却	自然冷却
防护等级	IP65	IP65
质保	10年	10年
BMS通讯方式	CAN/RS485	CAN/RS485

户用储能系统方案(光、储、充)

低压/高压

堆叠式储能电池



低压



高压

基本参数

型号	XES51104	XES51208	XES51312	XES51416
层级	1层	2层	3层	4层
容量(kWh)	5.3	10.6	15.9	21.2
额定电压(V)	51.2			
电压范围(V)	40-60			
最大充电电流(A)	100			
尺寸(W*H*Dmm)	680×400×430	680×400×592	680×400×754	680×400×916
重量(Kg)	60	105	150	195
冷却方式	自然冷却			
防护等级	IP21 (室内)			
BMS通讯方式	CAN/RS485			

基本参数

型号	XES20450-W	XES30750-W	XES40950-W	XES51250-W	XES61450-W
层级	2层	3层	4层	5层	6层
容量(kWh)	10.24	15.36	20.48	25.6	30.72
额定电压(V)	204.8	307.2	409.6	512	614.4
电压范围(V)	160-230.4	240-345.6	320-460.8	400-576	480-700.8
最大充电电流(A)	25				
尺寸(W*H*Dmm)	760×430×570	760×430×720	760×430×870	760×430×1020	760×430×1170
重量(Kg)	133	187	241	295	349
冷却方式	自然冷却				
防护等级	IP21 (室内)				
BMS通讯方式	RS485/WIFI				

户用储能系统方案(光、储、充)

塔式 户用储能电池



塔式户用储能电池

基本参数

标称容量 (kWh)	5.12
尺寸(W*H*D mm)	461×420×134
重量 (Kg)	40
循环次数	6000+ @ 80%DOD @ 25°C at 0.5c
标称电压 (V)	51.2
充放电电压范围 (V)	43.2~58.4
充电/放电电流 (A)	50/50
最大充电/放电电流 (A)	100/100
充电温度 (°C)	-10~50
放电温度 (°C)	-20~55
存储温度 (°C)	10~30
通讯接口	CAN, RS485, RS232
测试及认证	UN38.3, IEC62619, MSDS, Sea Safety Transportation
匹配逆变器品牌	Voltronic/Megarevo/Deye/G00DWE/Growatt/SRNE/Pi'n Power

便携式多功能充气泵/启动电源 空气锁/启动电源



空气锁



启动电源

基本参数

产品型号	M18
重量(kg)/lbs	0.42/0.93
电池容量(mAh)	5000
输入电压(V)	5V
最大气压	150Psi
包装尺寸(mm)	205*75*60
测试与认证	CE, FCC, ROHS
质保	1年

充气压力表

自行车	12-29英寸轮胎/700c公路自行车胎	30-65磅/100-145磅 (平方英寸)
汽车	汽车轮胎	2.2-2.5帕
球类	篮球、足球、排球、美式足球	4-16磅/平方英寸

基本参数

产品名称	便携式启动电源
型号	YC08
标称电压(V)	12
额定容量(mAh)	7200
标称充电电压(V)	5
标称充电电流(mA)	900
最大充电电流(mA)	1800
最大放电电流	USB port: 1800mA
尺寸(mm)	160*80*39
重量(g)	340
认证	UN38.3, CE, ROHS, FCC UL62368
质保	12个月

户用储能系统方案(光、储、充)

便携式/壁挂式 充电桩



便携式

壁挂式

FCC-ID

 RoHS

基本参数 (便携式)				基本参数 (壁挂式)			
型号	A01(美标)	EFAC32FE11(欧标)	EFAC16FE31(欧标)	AC01(美标)	EWAC16NE13(欧标)	EWAC16NE33(欧标)	EWAC32NE33(欧标)
充电桩专用接头	5-15P/N14-50P	EU-PLUG 323 Blue	EU-PLUG 165 Red	/	/	/	/
输入电压(V)	120/240	230	230	230	240	230	400
输出电流(A)	32A or 40 (最大)	13	32	13	16	50	32
最大输出功率(KW)	7.6 or 9.6	3	7.3	3	11	12	7
输出电压范围(V)	100-250单相	230	230/400	/	/	/	/
额定输入频率(Hz)	50/60	50/60	50/60	50/60	50/60	50/60	50/60
充电接口	SAE J1772	IEC 62196 (Type2)	SAE J1772	IEC 62196	IEC 62196	IEC 62196	IEC 62196
总长度(m)	22ft (6.6)	20ft (6)	19.7ft (6)	19.7ft (6)	19.7ft (6)	19.7ft (6)	19.7ft (6)
工作温度(°F)	22-122(-30C-50°C)	22-122(-30°C-50°C)	22-122(-30°C-50°C)	22-122(-30°C-50°C)	22-122(-30°C-50°C)	22-122(-30°C-50°C)	22-122(-30°C-50°C)
控制盒防护等级	NEMA 4 (IP66)	NEMA 4 (IP66)	NEMA-3R/IP65	NEMA-3R/IP65	NEMA-3R/IP65	NEMA-3R/IP65	NEMA-3R/IP65
冷却方式	自然风冷						自然风冷
认证	FCC/FCC ID/Energy star	/	/	FCC/FCC-ID	ROHS	ROHS	ROHS
重量(kg)	/	/	5.1	4	4.6	5.1	5.1
保修	2年 有限质保				控制盒: 5年 充电桩: 2年	控制盒: 5年 充电桩: 2年	控制盒: 5年 充电桩: 2年
安装方式	/	/	/	/	壁挂	壁挂	壁挂
通讯方式	/	/	/	/	蓝牙/WiFi/Lan/4G	蓝牙/WiFi/Lan/4G	蓝牙/WiFi/Lan/4G

多种型号 移动电源



基本参数							
产品型号	P201	P302	E600	E1500	E3600	T4	太阳能充电板
额定容量(Wh)	148	296	614	1536	3072	6144/4096	/
电芯材料	18650	18650	LiFePO4	LiFePO4	LiFePO4	LiFePO4	/
额定功率(W)	150 (瞬时功率 300 1s)	300 (瞬时功率 500 1s)	1200	2200	3600	4200	100
充电方式	市电、光伏	市电、光伏、车充	市电、光伏、车充	市电、光伏、车充	市电、光伏、车充	市电、光伏、车充	/
尺寸(T*W*H mm)	170*105*115	215*150*205	298*199*215	377*237*305	441*312*350	570*350*515	1760*485*40(展开) 470*540*25(折叠)
重量(kg)	1.5	3	9.4/20.6lbs	18.2/40lbs	36/79.2lbs	61/134.5lbs	4.6
工作温度范围(°C)	0-40	0-40	-20-45/-4°F-113°F	-20-45/-4°F-113°F	-20-45/-4°F-113°F	-20-60/-4°F-140°F	-20-75
测试与认证	CE, FCC, ROHS						/
质保	2年						/

户用储能系统方案(光、储、充)

典型户用储能应用案例



南非-约翰内斯堡



规模: 22kW/54kWh



中国-海南省



规模: 5.5kW/11.52kWh



中国-安徽省



规模: 11kW/27kWh



菲律宾-马尼拉都会区



规模: 15.4kW/27kWh

大货车及非道路车辆专用锂电池方案



驻车空调专用锂电池
车载电源



基本参数	
标准电量(kWh)	3.84
工作温度	-30~60℃
重量(kg)	≤35
循环寿命	2000
尺寸(L*W*Hmm)	510×286×232
防盗	北斗定位
防护等级	IP67
加热	远程预约加热
远程控制	微信小程序
通讯方式	CAN通讯
OTA程序升级	自动/手动

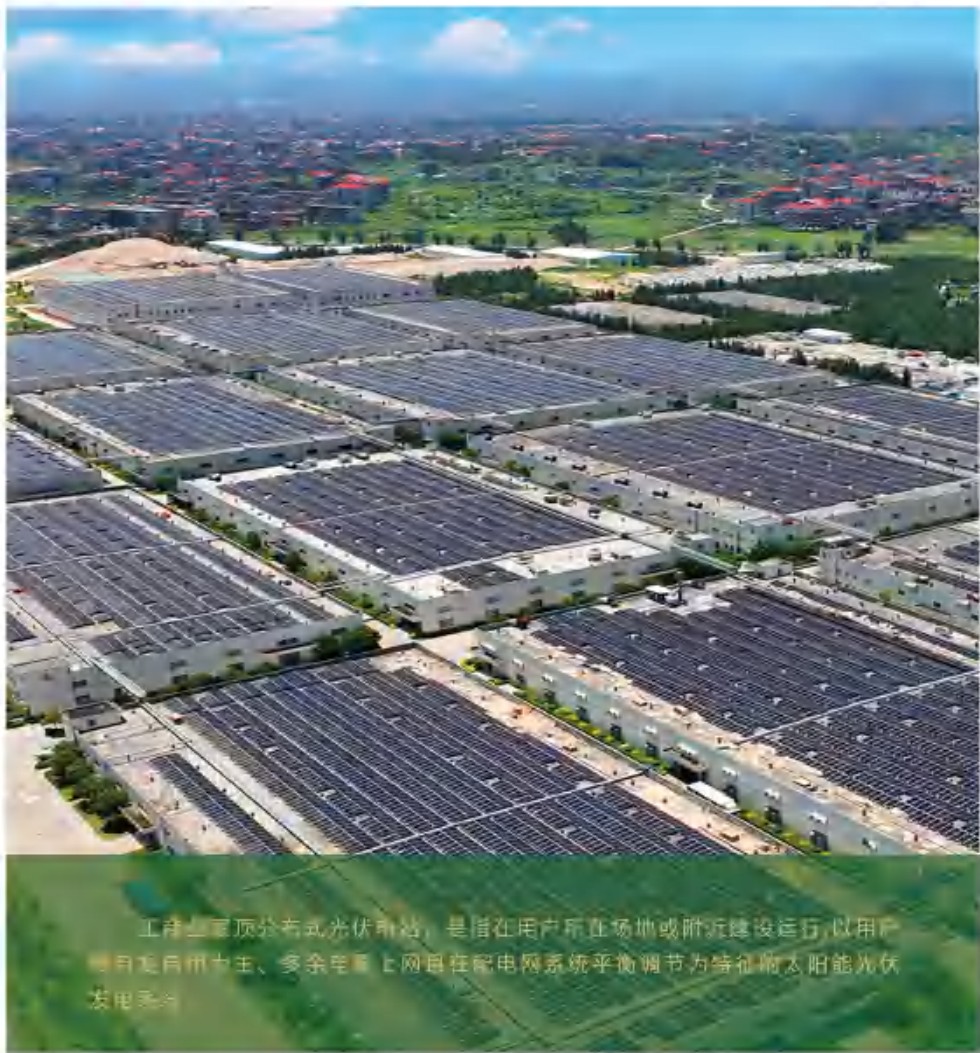


铅改锂电池
非道路车辆锂电池配套



基本参数		
额定电压 (V)	12.8	25.6
标称容量 (Ah@C)	100@0.2	100@0.2
电池容量 (Wh)	1280	2560
标准充电电流 (A)	50	50
标准放电电流 (A)	50	50
最大持续放电电流 (A)	100	100
充电温度	0℃to 45℃(32°F to 113°F) @60±25%相关湿度	
放电温度	-20℃to 60℃(-4°F to 140°F) @60±25%相关湿度	
存储温度	0℃to 45℃(32°F to 113°F) @60±25%相关湿度	
尺寸(L*W*H mm)	330×174×222	520×237×220
重量(kg)	10.9	21.7
测试与认证	UL1642(Cell), IEC62133(Cell), IEC62619(Cell), CE(Cell), UN38.3(Cell/Pack), ROHS(Cell)	

④ 工商业屋顶分布式光伏电站方案



- **回报快：**项目建设周期仅需2~6月，3-6年收回成本，使用寿命25年以上，
- **收益高：**一万平方米屋顶光伏电站，年发电量约150万度，降低生产经营成本。
- **保障强：**光伏行业引领者，强大的供应链体系，保障施工质量和进度。

⑤ 典型应用案例



华峰华锦集团光伏电站项目



东方雨虹濮阳光伏电站项目



江苏徐耐光伏电站项目



安徽芜湖轻轨交通车站屋顶光伏项目



马来西亚马六甲工业园



天津武清区工业园、敬华家具工业园等项目

光伏胶膜方案



高透EVA XES811 & 高截止EVA XES611
高透EVA-XES811 & 白色EVA-XES611W/XES921W

单玻组件封装胶膜

信义EVA胶膜系乙烯-醋酸乙烯共聚物添加各种必要的助剂制成，在太阳能电池组件中起到封装作用，具有以下特性：

高透EVA XES811 & 高截止EVA XES611

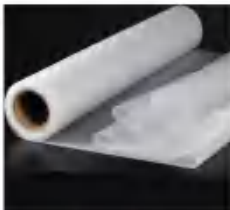
- ◆ **耐候性高**
优异的耐候性，包括耐高温、高温、紫外等特性
- ◆ **透光性佳**
高透光性，为现代太阳能电池板的封装和光能转化提供了可靠的品质保证
- ◆ **剥离强度高**
优越的剥离强度，并长期保持
- ◆ **卓越的抗PID性能**
优异的抗PID性能一定程度上解决了双玻组件水汽入侵问题，广泛运用于目前的双面双玻组件

高透EVA-XES811 & 白色EVA-XES611W/XES921W

- ◆ **耐候性高**
优异的耐候性，包括耐高温、高温、紫外等特性
- ◆ **卓越的抗溢白能力**
有效解决了组件层压后的白色胶膜溢白问题
- ◆ **剥离强度高**
优越的剥离强度，并长期保持
- ◆ **高反射率**
增加组件功率0.5%以上



XES-811



XES-611



XES-611W



XES-921W



EVA+POE XES-P11/EPE XES-831

双面双玻组件封装材料

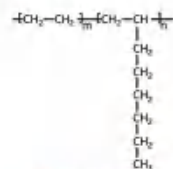
信义POE/EPE胶膜系乙烯-辛烯/丁烯共聚物添加各种必要的助剂制成，在双面双玻组件中起到封装作用，具有以下特性：

双面封装材料POE胶膜

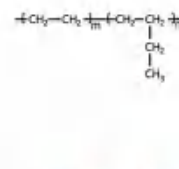
- ◆ **更高的体积电阻率**
高体积电阻率，可有效降低组件的PID现象，提高组件的使用安全性和长期可靠性
- ◆ **卓越的抗PID性能**
优异的抗PID性能一定程度上解决了双玻组件水汽入侵问题
- ◆ **较低的水汽透过率**
低水汽透过率和高体积电阻率，保证了组件在高温潮湿环境下运行的安全性及长久的耐老化性，使组件能够长久使用
- ◆ **剥离强度高**
优越的剥离强度，并可长期保持

双面封装材料EPE共挤胶膜

- ◆ **卓越的抗PID性能**
优异的抗PID性能
- ◆ **优越的层压窗口**
优异的层压窗口，无偏移问题
- ◆ **剥离强度高**
优越的剥离强度，并长期保持优异的耐紫外和湿老化能力



乙烯-辛烯共聚物



乙烯-丁烯共聚物

XES-P11



XES-831

EVA
POE
EVA

锂电叉车方案

48-80V

叉车锂电池包



基本参数	
产品名称	48-80V叉车锂电池包(支持选程)
电压(V)	48-80
标称容量(Ah)	205-615
充电电流(A)	100-200(可适配)
充电时间(h)	1.5-3
使用时间(h)	5-7
工作温度(°C)	-20~+55
贮存温度(°C)	-20~+40
外形尺寸	可定制(4.3寸触摸屏)

3.5T/4.5T

锂电平衡重式叉车



基本参数		
产品型号	3.5T	4.5T
动力形式	电动	
额定载荷(Kg)	3500	4500
载荷中心距(mm)	500	
标准起升高度(mm)	3000	
门架倾角(deg)	6/12	6/10
轴距(mm)	1622	2000
总长(含货叉)(mm)	3620	4127
总宽(mm)	1220	1600
门架起升后最大高度(mm)	4105	4120
门架起升最大高度时载荷(Kg)	3500	5000
护顶架高度(mm)	2220	2353
最小转弯半径(mm)	2300	2665
行走速度(满载/空载)(km/h)	11/12	14/14.5
起升速度(满载/空载)(mm/s)	230/370	260/450
自重(Kg)	5100	7600
前后轮(4只)	实心胎	
驱动轮轴距(mm)	1000	1112
电压/容量(V/Ah) (磷酸铁锂电池)	80/410	80/510

行业定制

- 信义锂电与国内知名叉车主机厂共同研发打造
- 重工况行业专属定制锂电叉车，适合高负载、高频率的使用工况

25.6V

托盘车锂电池包



基本参数	
产品名称	25.6V叉车锂电池包(支持选程)
电压(V)	25.6
标称容量(Ah)	100-205
充电电流(A)	50-100(可适配)
充电时间(h)	2-3
使用时间(h)	6-8
工作温度(°C)	-20~+55
贮存温度(°C)	-20~+40
外形尺寸	可定制

2T/3T

锂电托盘车



基本参数		
产品型号	2T	3T
动力形式	电动	
额定载荷(Kg)	2000	3000
整车长度(mm)	690/1930	
整车宽度(mm)	730	
叉车长度(mm)	1150/1220	
货叉外宽(mm)	600/685	
最小转弯半径(mm)	1700	
行走速度(满载)(km/h)	5.5	
行走速度(空载)(km/h)	6	
最大爬坡度满载/空载(%)	8/16	5/16
电压/容量V/Ah (磷酸铁锂电池)	24/150	

专注锂电

- 从锂电池模组、BMS到全套锂电池集成系统均为信义锂电自主研发生产
- 专注锂电叉车及托盘车，聚焦锂电产品